

ČESTA PITANJA ZA POTROŠAČE O BAZI MAXI-COSI FAMILYFIX SLIDE PRO

Razumijemo da možda imate pitanja o dobrovoljnom opozivu baze FamilyFix Slide Pro i tu smo da vam pružimo potrebne informacije.

1. Zašto pokrećemo ovaj dobrovoljni opoziv?

Tijekom nedavnog korisničkog testiranja, provedenog u sklopu naših stalnih nastojanja da poboljšamo jednostavnost uporabe, identificirali smo mogući scenarij pogrešne uporabe povezan s vizualnim indikatorom koji potvrđuje da je autosjedalica pravilno povezana s bazom. U Maxi-Cosiju svaka odluka počinje i završava sigurnošću vašeg djeteta. Pridržavamo se standarda koji znatno nadilaze regulatorne zahtjeve i predani smo djelovanju transparentno, brzo i s pažnjom - čak i kada se utvrdi moguća pogrešna uporaba, koliko god bila malo vjerojatna. Iako je vjerojatnost pojave ovog scenarija pogrešne uporabe niska, pokrećemo ovaj dobrovoljni opoziv kako bismo održali svoju nepokolebljivu predanost najvišim mogućim standardima sigurnosti djece, kvalitete proizvoda i jednostavnosti uporabe.

2. Jesu li prijavljene ozljede, incidenti ili pritužbe potrošača?

Ne. U Maxi-Cosiju sigurnost djece vodi svaku našu odluku. U skladu s tom predanošću, pokrenuli smo ovaj dobrovoljni opoziv iz najvećeg opreza.

3. Koji je proizvod zahvaćen ovim dobrovoljnim opozivom?

Ovaj dobrovoljni opoziv odnosi se na našu bazu Maxi-Cosi FamilyFix Slide Pro, proizvedenu između 6. rujna 2025. i 24. ožujka 2026. Drugi modeli nisu zahvaćeni.

4. Kako mogu znati je li moja baza uključena u ovaj dobrovoljni opoziv?

Provjerite je li vaša baza zahvaćena pomoću našeg mrežnog alata:

<https://www.maxi-cosi.co.uk/c/check-your-product>



ili nas kontaktirajte telefonom: 0808 189 0522

5. Moja je baza uključena u dobrovoljni opoziv. Što trebam učiniti?

Molimo vas da nas odmah kontaktirate kako bismo vam mogli organizirati zamjenu bez naknade.

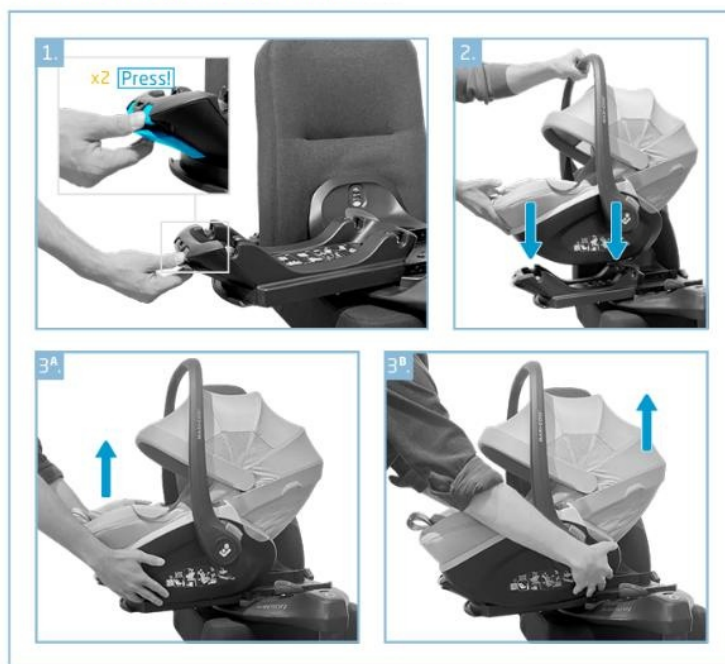
<https://www.maxi-cosi.co.uk/c/check-your-product>

0808 189 0522

Dok čekate zamjensku bazu, bazu i kompatibilne autosjedalice moguće je nastaviti sigurno upotrebljavati tako da:

- a) Pri svakoj ugradnji ručno dvaput provjerite pričvršćenje na prednjem i stražnjem dijelu autosjedalice kako biste bili sigurni da je pravilno pričvršćena na bazu, umjesto da se oslanjate isključivo na vizualni indikator. Ručka na prednjem dijelu baze može se po potrebi ponovno otpustiti kako bi se resetiralo pričvršćenje.

FamilyFix Slide Pro Ručna provjera ugradnje



FamilyFix Slide Pro 40-105 cm / 0M-4Y | Maxi-Cosi

- b) Ugradite Coral Slide Pro ili Pebble Slide Pro pomoću sigurnosnog pojasa vozila.

6. Što je točno mogući scenarij pogrešne uporabe?

Vizualni indikator na bazi može biti poremećen ako se autosjedalica ne ukloni na predviđeni način. Ako se to dogodi, indikator pri sljedećoj ugradnji možda neće funkcionirati kako je očekivano. To može značiti da autosjedalica potencijalno nije pravilno povezana s bazom, iako je indikator zelen.

7. Koja je razina rizika?

Opseg je ograničen isključivo na sposobnost indikatora da točno prikaže status zaključavanja u tim specifičnim situacijama. Integritet baze i njezina sustava zaključavanja ostaju nepromijenjeni kada se proizvod upotrebljava i provjerava pravilno.

Važno je da ova moguća pogrešna uporaba:

- ne sprječava pravilno i sigurno pričvršćivanje autosjedalice na bazu ako se veza resetira
- ne utječe na osnovni mehanizam zaključavanja, koji i dalje funkcionira kako je projektiran
- ne pojavljuje se u svim slučajevima

8. Hoće li Maxi-Cosi zamijeniti moju bazu?

Da. Svi zahvaćeni kupci dobit će zamjenu bez naknade. Predani smo tome da postupak bude brz i jednostavan. Nakon što nas kontaktirate, organizirat ćemo slanje zamjenske baze što je prije moguće.

9. Koliko će trajati isporuka moje zamjenske baze?

Zamjensku bazu trebali biste primiti u roku od 3 - 5 radnih dana od podnošenja zahtjeva.

10. Koje podatke trebam dati za zahtjev za zamjenu?

Ljubazno vas molimo da navedete serijski broj baze, zatim puno ime i prezime, poštansku adresu, broj telefona, adresu e-pošte i jezik/državu.

11. Trebam li dokaz o kupnji kako bih primio zamjenu?

Ne. Znamo da život s malom djecom može biti užurban, pa smo ovaj postupak učinili što jednostavnijim i besprijekornijim za vas.

12. Kako trebam vratiti svoju originalnu bazu?

Nakon što se vaš povrat obradi, primit ćete unaprijed plaćenu naljepnicu za slanje. Kada stigne vaša zamjenska baza, originalnu bazu možete jednostavno staviti u kutiju i poslati nam je natrag.

13. Tko pokriva troškove slanja i rukovanja za povrate?

Pokrit ćemo sve troškove slanja i rukovanja.

14. Moje dijete trenutčno koristi Coral Slide Pro, Pebble Slide Pro, Pearl Slide Pro ili Pearl XL Slide Pro. Mogu li svoju bazu i dalje sigurno upotrebljavati dok ne primim zamjenu?

Da. Dok čekate zamjensku bazu, kompatibilne autosjedalice moguće je nastaviti sigurno upotrebljavati tako da:

- c) Pri svakoj ugradnji ručno dvaput provjerite pričvršćenje na prednjem i stražnjem dijelu autosjedalice kako biste bili sigurni da je pravilno pričvršćena na bazu, umjesto da se oslanjate isključivo na vizualni indikator. Ručka na prednjem dijelu baze može se po potrebi ponovno otpustiti kako bi se resetiralo pričvršćenje.
- d) Ugradite Coral Slide Pro ili Pebble Slide Pro pomoću sigurnosnog pojasa vozila.

15. Hoće li moja zamjena biti nova ili dorađena?

Trajno konstrukcijsko poboljšanje za sprječavanje ove pogrešne uporabe povezane s indikatorom je identificirano i bit će implementirano u svu buduću proizvodnju. Stoga vaša zamjena može biti novo proizveden proizvod ili dorađena jedinica koja je ažurirana kako bi odgovarala ovom poboljšanom dizajnu.

Budite sigurni da sve zamjenske baze, nove ili dorađene, u potpunosti ispunjavaju naše sigurnosne i kvalitativne standarde te su potpuno sigurne za uporabu. Dorađeni proizvodi bit će i jasno označeni kako biste ih mogli lako prepoznati.

16. Hoće li moja zamjenska baza biti kompatibilna s mojom trenutčnom autosjedralicom?

Da. Sve zamjenske baze FamilyFix Slide Pro i dalje će biti kompatibilne sa svim sljedećim autosjedralicama: Coral Slide Pro, Pebble Slide Pro, Pearl Slide Pro i Pearl XL Slide Pro.

17. Možete li potvrditi da je problem riješen?

Trajno konstrukcijsko poboljšanje za sprječavanje ove pogrešne uporabe povezane s indikatorom je identificirano i već je implementirano u svu buduću proizvodnju. Postojeće zalihe dorađuju se kako bi uključile ovu nadogradnju.

18. Imam dodatnih pitanja. Koga mogu kontaktirati za podršku?

Za dodatnu pomoć obratite se našem timu za korisničku podršku. Podrška tijekom cijelog ovog procesa naš je glavni prioritet i tu smo da vam pomognemo.

E-pošta: eu-consumercare@maxi-cosi.com

Telefon: 0808 189 0522